

Pentru o comunicare rapidă, vă rugăm să ne trimiteți poze și măsurători prin WhatsApp: +4 0722 130 130, e-mail: info@prettoni.ro, sau completați formularul albastru de pe acest site, și revenim în cât mai scurt timp posibil. Mulțumim!



● Jaluzele Plisate - Filtrare Simplă și Elegantă a Luminii

04.03.2023



Jaluzelele plisate sau plisee sunt o alternativa versatila si foarte atractiva rulourilor textile sau celor romane. Sunt disponibile pentru toate formele de ferestre: normale, ferestre de mansarda si ferestre cu forme iregulate (triunghiuri, cercuri, etc.). Aceste jaluzele au profile de culisare cu sistem click, făcând din ele un sistem stabil in momentul folosirii. Pliseele ocupa mult mai puțin spațiu pe tâmplăria ferestrelor.

Despre jaluzele plisate:

Jaluzele plisate sunt disponibile in diferite culori si texturi, pot fi transparente pentru a lăsa lumina sa pătrundă in camera, black-out, pentru a bloca complet lumina si pot fi si termoizolante pentru a controla nivelul căldurii care ar putea intra in camera prin intermediul ferestrei.

Jaluzelele plisate pot fi strânse in partea de sus a ferestrei pentru a putea beneficia de priveliștea din exterior sau pot fi strânse in partea de jos pentru a lăsa lumina sa pătrundă prin partea superioara a geamului ferestrei. Practic, jaluzelele pot fi strânse in orice punct al ferestrei, astfel se poate regla cantitatea luminii care va intra in încăperea.

Caracteristici:

- **Dimensiuni personalizate:** jaluzele plisate pot fi comandate în orice dimensiune pentru montare pe fereastră, tavan sau perete
- **Barieră luminoasa completă:** rolete opace, din cauciuc sau din material textil termoizolant
- **Filtrarea luminii:** plisee semitransparente sau black-out
- **Ușor de curățat și întreținut:** jaluzele plisate din materiale rezistente la umezeală, tratate antistatic
- **Siguranța copiilor:** jaluzele plisate pentru asigurarea firelor de ghidare

Mai multe informatii despre plisee:

Ce sunt jaluzelele plisate? Jaluzelele plisate sunt sisteme de umbrire confecționate din materiale textile sub forma unor evantaie.

Jaluzelele plisate sunt perfecte pentru orice încăperea a locuinței.

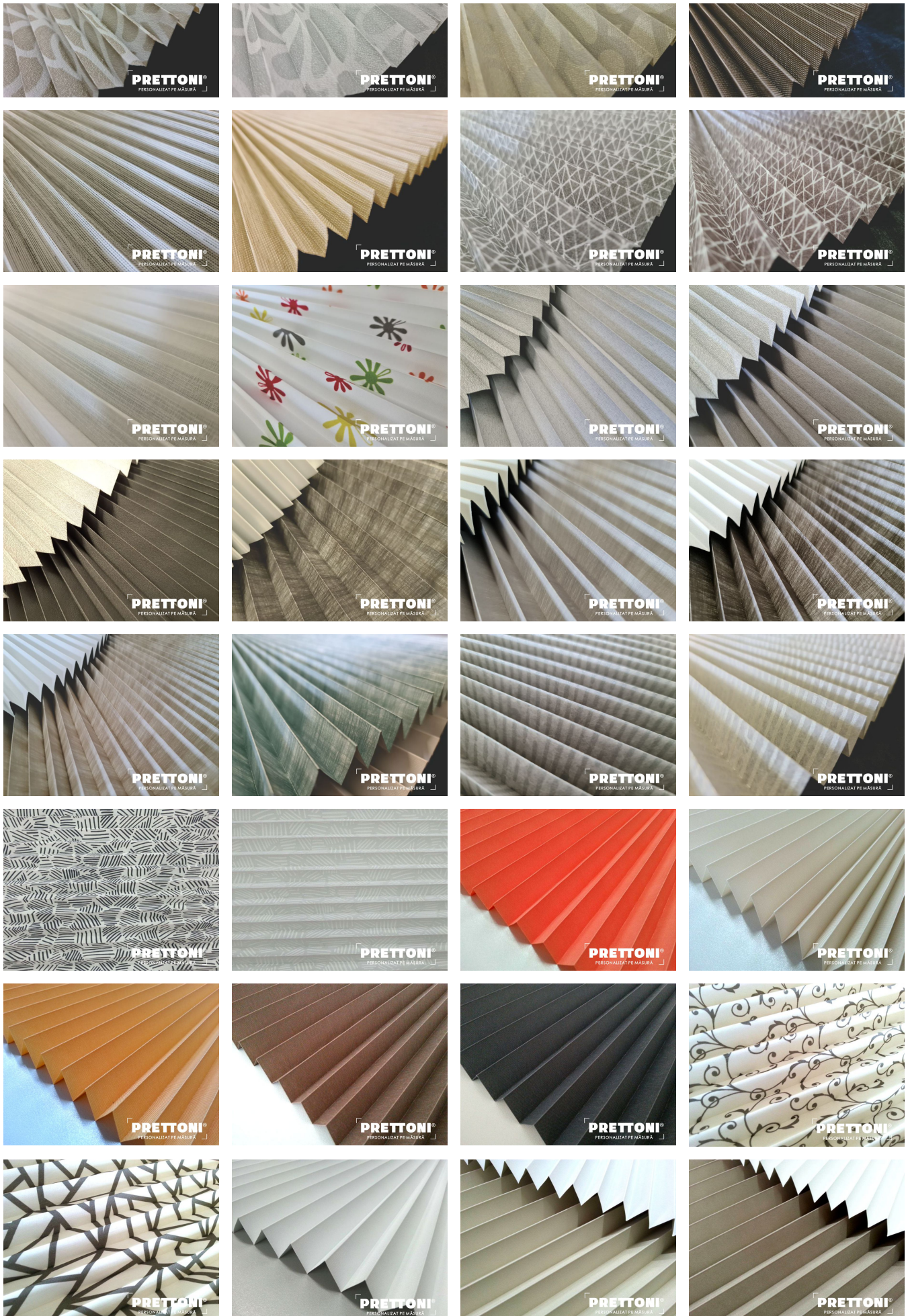
Curățare și întreținere a jaluzelelor plisate: Jaluzele plisate se curăță cu o cârpă uscată sau o cârpă umedă acolo unde materialele din care sunt confecționate ne permit acest lucru.

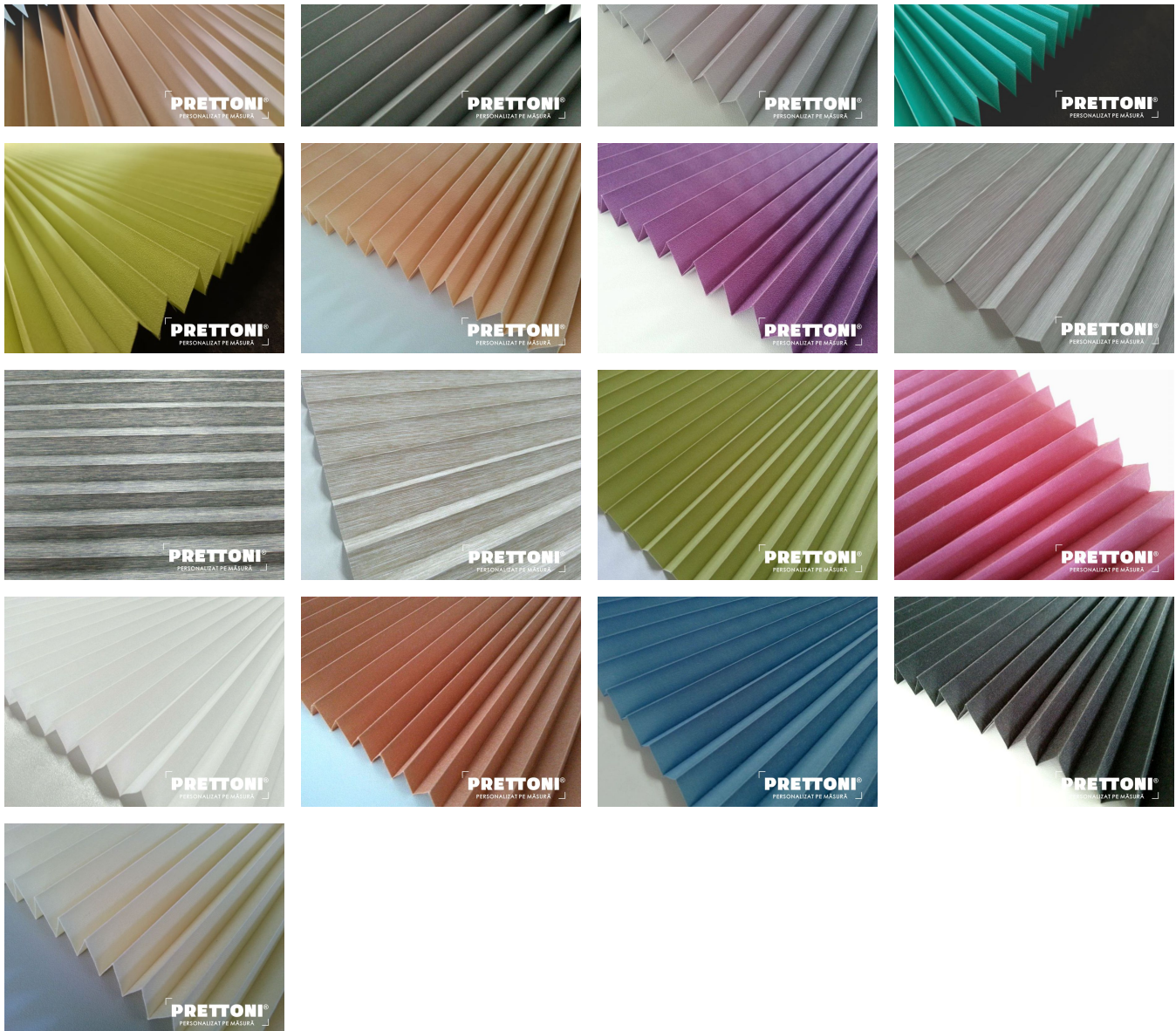
Cum funcționează jaluzelele plisate? Cu ajutorul sistemului special cu arc pot fi oprite în poziția dorită.

Alte informații:

- Datorită eficienței termice ajută păstrarea temperaturii confortabile în încăperi pe tot parcursul anului.
- Gama variată de materiale din care sunt confecționate, de asemenea și cauciucate.

Materiale disponibile:





[blog](#) [jaluzele](#) [jaluzele plisate](#) [plisate](#)

ARTICOLE RECENTE

Este roleta zebra o alegere bună pentru bucătărie ?

Ce fel de jaluzele sunt cele mai bune pentru o sală de clasă?

Rulouri exterioare pentru toate tipurile de clădiri

Cum să alegeți sistemele de umbrire pentru o casă nouă?

PRETTONI® - All rights reserved.

© Copyright MMIV-MMXXIII Bexmon™ Marketing | Host by: BexHost.com | Programming by: Pagelex.com

[Click here to read the full online services privacy policy, copyright, trademark and legal information.](#)