

Pentru o comunicare rapidă, vă rugăm să ne trimiteți poze și măsurători prin WhatsApp: +4 0722 130 130, e-mail: info@prettoni.ro, sau completați formularul albastru de pe acest site, și revenim în cât mai scurt timp posibil. Mulțumim!



● Pot fi folosite jaluzele orizontale în baie?

03.03.2023



Da, cu mențiunea că unele părți ale jaluzei orizontale nu sunt rezistente la apă, ceea ce poate cauza probleme pe termen lung, dacă jaluzeaua este udată în mod regulat sau dacă baia se aburește foarte mult în timpul utilizării.

orizontale poate să nu fie cea mai bună alegere pentru baie dvs. și vom explica, de asemenea, de ce.

Pot fi folosite jaluzele orizontale în baie în general?



Da, în majoritatea băilor o jaluzeă orizontală poate fi folosită fără nicio problemă. Lamelele jaluzelei sunt fabricate din aluminiu (care nu rugineste) și sunt acoperite cu o vopsea emailată rezistentă și impermeabilă.

Cu toate acestea, corzile jaluzelei orizontale nu sunt 100% impermeabile și acest lucru poate fi o problemă în unele băi. Deși corzile reprezintă o parte foarte mică a jaluzelei, dacă sunt udate în mod regulat și nu li se dă șansa de a se usca în mod corespunzător, materialul din care sunt confecționate se poate deteriora și, eventual, mucegai.

Dacă se întâmplă acest lucru, ele pot fi curățate într-o anumită măsură, dar, întrucât nu sunt complet impermeabile, nu sunt concepute pentru a fi spălate cu apă și săpun și, în plus, curățarea corzilor de ridicare care trec prin lamelele jaluzelei poate fi foarte dificilă!

De asemenea, dacă copiii dvs. au tendința de a atinge lucrurile cu mâinile murdare, nu este neapărat o idee bună să alegeți o jaluzeă orizontală pentru baie; dacă copiii ating în mod regulat corzile de comandă al acestuia cu mâinile murdare, îl pot murdări, deteriorându-i semnificativ aspectul.

Cu toate acestea, într-o baie obișnuită, care se umezește puțin atunci când este folosită, dar nu este plin de apă, o jaluzeă orizontală este perfect în regulă.

Pot fi folosite jaluzele orizontale în baie dacă fereastra se află direct deasupra chiuvetei sau a căzii?



Acest lucru depinde în mare măsură de cât de mult chiuveta sau cada în cauză, și persoana care o folosește, stropește jaluzelele. Dacă acest lucru nu este cu adevărat o problemă, atunci jaluzeaua orizontală nu ar trebui să fie o problemă.

Cu toate acestea, dacă corzile jaluzelei sunt stropite frecvent (de exemplu, de către copiii care fac baie), acestea se pot murdări și mucegai în timp.

Pot fi folosite jaluzele orizontale într-o baie, care se aburește foarte tare?



Acest lucru depinde, de asemenea, de situație. Dacă încăperea devine umedă în mod regulat, dar numai pentru perioade scurte, iar jaluzelele au timp să se usuce și să se aerisească, atunci nu ar trebui să existe nicio problemă cu jaluzele orizontale. Dar dacă încăperea nu este bine ventilată și rămâne umedă pentru o perioadă lungă de timp după utilizare, jaluzelele orizontale pot să nu fie o soluție bună.

Dacă ați ajuns la concluzia că este puțin probabil ca jaluzeaua orizontală să fie o alegere bună pentru baia dvs., cel mai bine este să alegeți în schimb o jaluzeă rezistentă la apă. Printre acestea se numără roletele textile și jaluzelele verticale realizate din PVC sau vinil, sau jaluzelele orizontale din imitație de lemn.

Tipuri de sisteme pe care le oferim

- **Jaluzele Interioare:** Rolete Textile, Stori Romane, Rulouri Mansardă, Rolete Zebra, Jaluzele Orizontale din Lemn, Jaluzele Orizontale din Aluminiu, Jaluzele Verticale, Paneluri Japoneze, Jaluzele Plisate, Perdele, Draperii, Galerii
- **Umbrire Exterioară:** Jaluzele Orizontale Exterioare, Rulouri Exterioare Aluminiu, Copertine, Pergole, Pereți de vânt
- **Altele:** Tapete, Uși și Ferestre Termopan, Uși de garaj, WPC-uri, Pervaze, Vopsele

Cum să ne contactați?

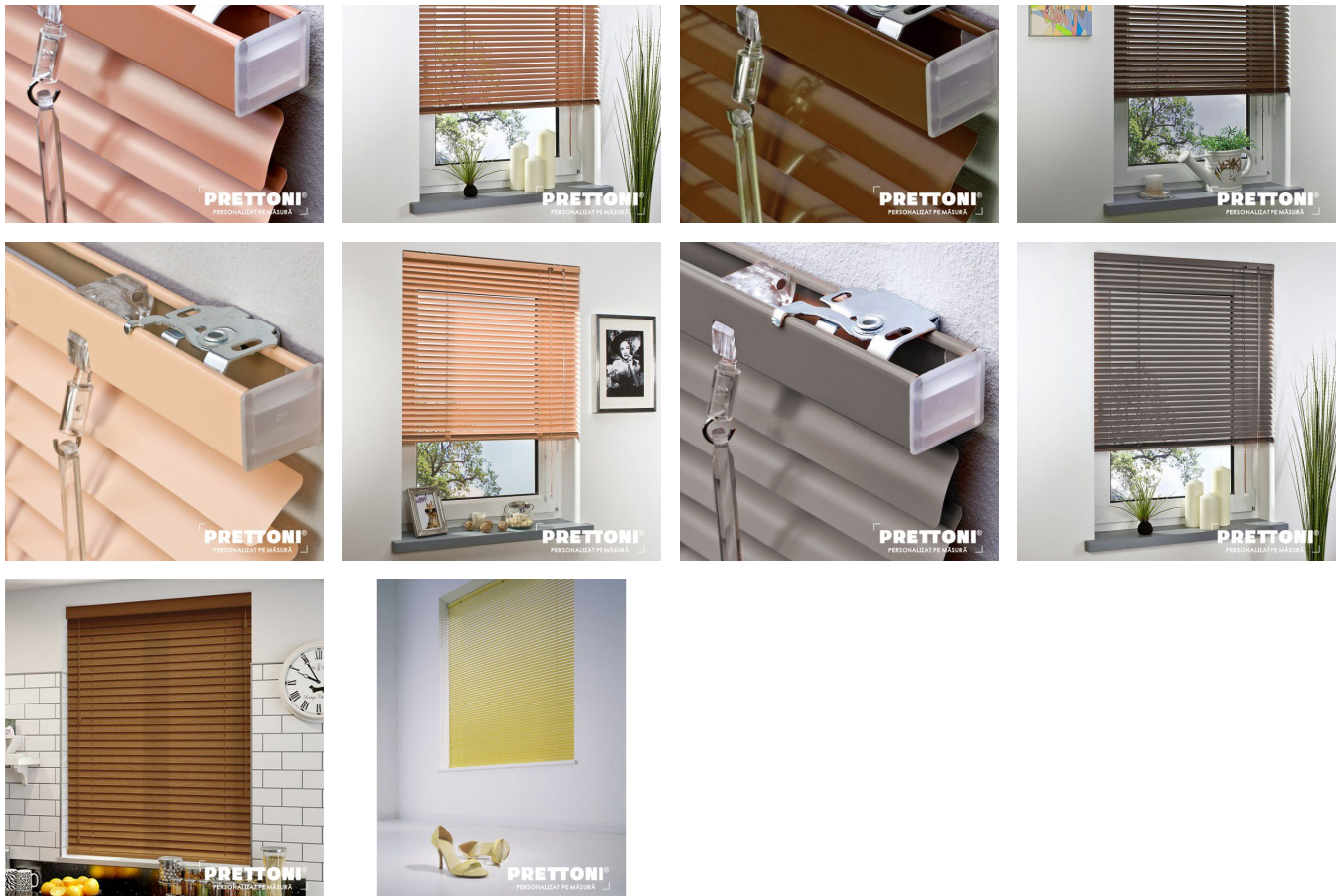
Doriți o ofertă de preț rapidă sau aveți nevoie de o consultanță? Scrieți un mesaj pe Facebook sau pe adresa de email info@prettoni.ro, cu dimensiunile aproximative, tipul și culoarea sistemelor pe care le căutați, iar noi vă vom răspunde în cel mai scurt timp!

Date de contact pe scurt:

- Web: www.prettoni.ro
- Email: info@prettoni.ro
- Telefon: +40-722-130-130

Culori disponibile:





[← baie](#)
[← jaluzele orizontale](#)
[← Prettoni](#)
[← tehnică de umbrire](#)

ARTICOLE RECENTE

Este roleta zebra o alegere bună pentru bucătărie ?

Ce fel de jaluzele sunt cele mai bune pentru o sală de clasă?

Rulouri exterioare pentru toate tipurile de clădiri

Cum să alegeți sistemele de umbrire pentru o casă nouă?

PRETTONI® - All rights reserved.

© Copyright MMIV-MMXXIII Bexmon™ Marketing | Host by: BexHost.com | Programming by: Pagelex.com

[Click here to read the full online services privacy policy, copyright, trademark and legal information.](#)