

Pentru o comunicare rapidă, vă rugăm să ne trimiteți poze și măsurători prin WhatsApp: +4 0722 130 130, e-mail: info@prettoni.ro, sau completați formularul albastru de pe acest site, și revenim în cât mai scurt timp posibil. Mulțumim!



● Separatoare cameră - Împărțirea camerei cu jaluzele

11.03.2023



Jaluzelele sunt concepute în primul rând pentru a ține lumina puternică a soarelui și căldura în afara casei dumneavoastră, dar sunt capabile de mult mai mult. Ele protejează intimitatea prin acoperirea ferestrelor, dar atunci când sunt folosite în interiorul unei încăperi sunt, de asemenea, excelente pentru compartimentare.

aspect personalizat camerei în care sunt amplasate.

Jaluzelele sunt printre cele mai populare obiecte de mobilier, care se găsesc în majoritatea locuințelor. Cu atât de multe opțiuni disponibile, alegerea separatoarelor de cameră perfecte poate fi o provocare, mai jos încercăm să vă oferim câteva indicii pentru a vă ajuta să vă decideți.

Apartamente de mansardă

Odată cu creșterea prețurilor caselor, mansardarea și apartamentele loft au devenit din ce în ce mai populare. Spațiul și separarea sunt probleme comune în spațiile de locuit mai mici, dar jaluzelele pot oferi o soluție eficientă.

Folosii jaluzele pentru a ajuta la separarea spațiului fără a adăuga pereți și uși la casa dvs. Jaluzelele cu lamele deschise pot ajuta ca spațiul dvs. să nu se simtă închis.



Iluminare subtilă

Luăți în considerare utilizarea de jaluzele screen pentru a crea un efect cald. Acest tip de jaluzele este de obicei realizată din țesătură semitransparentă sau plastic care lasă să treacă lumina pentru un aspect spectaculos.

Lumina trece prin materialul screen și poate conferi un aspect cald și primitor spațiului. Acest aspect funcționează bine în camerele de culoare deschisă, dar poate, de asemenea, să lumineze o cameră de culoare mai închisă. Jaluzelele screen pot ajuta, de asemenea, la atenuarea luminii de la corpurile de iluminat, creând o atmosferă confortabilă în casa dvs.

Bucătăria este locul în care mâncați și socializați cu familia, așa că este o încăpere zgomotoasă din casa dvs. Pentru a crea o sală de mese separată de bucătărie, puteți folosi un separator pentru a crea o zonă de luat masa semi-privată.



Colț de lectură

Camera de zi este locul perfect pentru a petrece timp împreună, dar poate face dificilă concentrarea. Folosind un separator de cameră pentru a separa o parte din camera de zi, puteți crea un mic colțisor unde puteți citi sau lucra.

Instalați o jaluzele separatoare pentru a separa o mică parte din camera de zi, apoi adăugați un scaun comod pentru a vă așeza confortabil cu o revistă sau o carte bună, fără a vă separa de familie.

Biroul de acasă

Să lucrezi de acasă poate fi o provocare, mai ales dacă ai familia în casă. O cameră separată pentru lucru nu este posibilă în fiecare casă, dar un spațiu mai mic poate fi rezervat oriunde în acest scop.

Absența unui birou poate fi rezolvată prin separarea mesei de birou de restul încăperii cu un separator de cameră. Separarea mesei de birou de restul locuinței aglomerate vă oferă spațiul de care aveți nevoie pentru a vă desfășura activitatea.



Baie

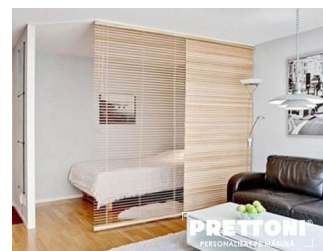
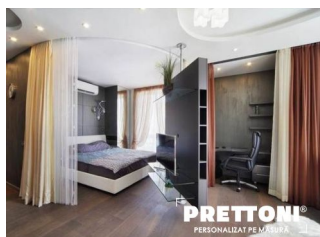
În gospodăriile aglomerate, este dificil să crezi o intimitate adecvată. Chiar și în baie, nu poți fi întotdeauna singur.

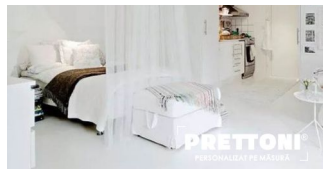
Jaluzelele pot fi folosite pentru a crea un sentiment de intimitate într-un spațiu fără pereți sau uși. De exemplu, utilizarea de jaluzele orizontale din lemn în baie poate ajuta la relaxare și la protejarea intimității fără a sacrifica spațiul.

Spații deschise

Un plan deschis este un tip de design elegant și modern care vă permite să creați o senzație de spațialitate în casa dvs. Deși acest plan de etaj este extrem de popular, s-ar putea să nu fie potrivit pentru toată lumea.

Jaluzelele pot fi folosite pentru a împărți un plan deschis în zone diferite. Sufrageria poate fi separată de livingul zgomotos, sau bucătăria aglomerată poate fi separată de zona de luat masa. Puteți chiar crea un "perete" retractabil folosind jaluzele verticale sau panouri japoneze, pe care le puteți deschide sau închide după cum doriți.





Tipuri de sisteme pe care le oferim

- **Jaluzele Interioare:** Rolete Textile, Stori Romane, Rulouri Mansardă, Rolete Zebra, Jaluzele Orizontale din Lemn, Jaluzele Orizontale din Aluminiu, Jaluzele Verticale, Paneluri Japoneze, Jaluzele Plisate, Perdele, Draperii, Galerii
- **Umbrire Exterioară:** Jaluzele Orizontale Exterioare, Rulouri Exterioare Aluminiu, Copertine, Pergole, Pereți de vânt
- **Altele:** Tapete, Uși și Ferestre Termopan, Uși de garaj, WPC-uri, Pervaze, Vopsele

Cum să ne contactați?

Doriți o ofertă de preț rapidă sau aveți nevoie de o consultanță? Scrieți un mesaj pe Facebook sau pe adresa de email info@prettoni.ro, cu dimensiunile aproximative, tipul și culoarea sistemelor pe care le

Date de contact pe scurt:

- Web: www.prettoni.ro
- Email: info@prettoni.ro
- Telefon: +40-722-130-130

◀ jaluzele ◀ Prettoni ◀ separatoare cameră ◀ tehnică de umbrire

ARTICOLE RECENTE

Este roleta zebra o alegere bună pentru bucătărie ?

Ce fel de jaluzele sunt cele mai bune pentru o sală de clasă?

Rulouri exterioare pentru toate tipurile de clădiri

Cum să alegeți sistemele de umbrire pentru o casă nouă?

PRETTONI® - All rights reserved.

© Copyright MMIV-MMXXIII Bexmon™ Marketing | Host by: BexHost.com | Programming by: Pagelex.com

[Click here to read the full online services privacy policy, copyright, trademark and legal information.](#)